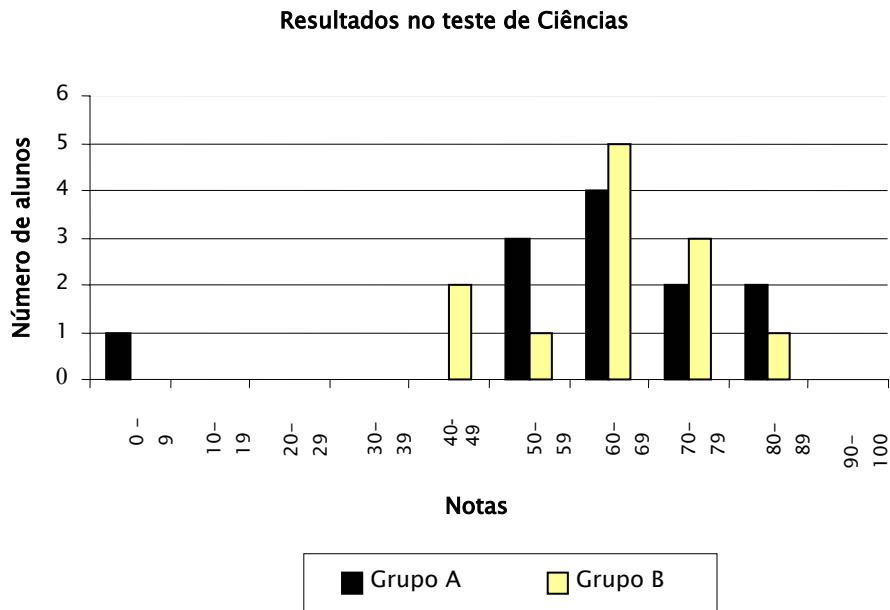


## RESULTADOS DE UM TESTE

## Questão 1: RESULTADOS DE UM TESTE

O gráfico seguinte mostra os resultados de um teste de Ciências obtidos por dois grupos de alunos, designados por «Grupo A» e «Grupo B».

A nota média no grupo A é de 62,0 e no grupo B de 64,5. Os alunos passam neste teste se tiverem uma nota igual ou superior a 50.



Com base neste gráfico, o professor concluiu que o grupo B teve melhores resultados neste teste do que o grupo A.

Os alunos do grupo A não estão de acordo com o professor. Tentam convencer o professor de que o grupo B não teve necessariamente melhores resultados.

Utilizando o gráfico, apresente um argumento matemático que possa ser utilizado pelos alunos do grupo A.

